

Commune de Cast

RÉAMÉNAGEMENT
D'UN COMMERCE

14, rue Kreisker
29150 CAST

ESQ

Plans
Coupe
Façades

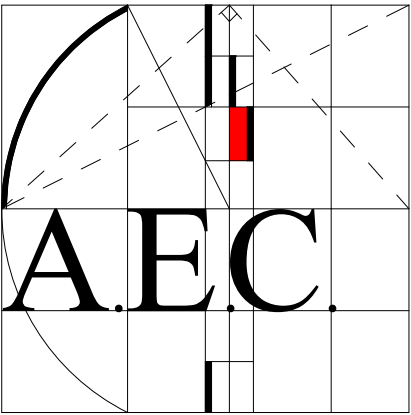
date: 13/05/2022

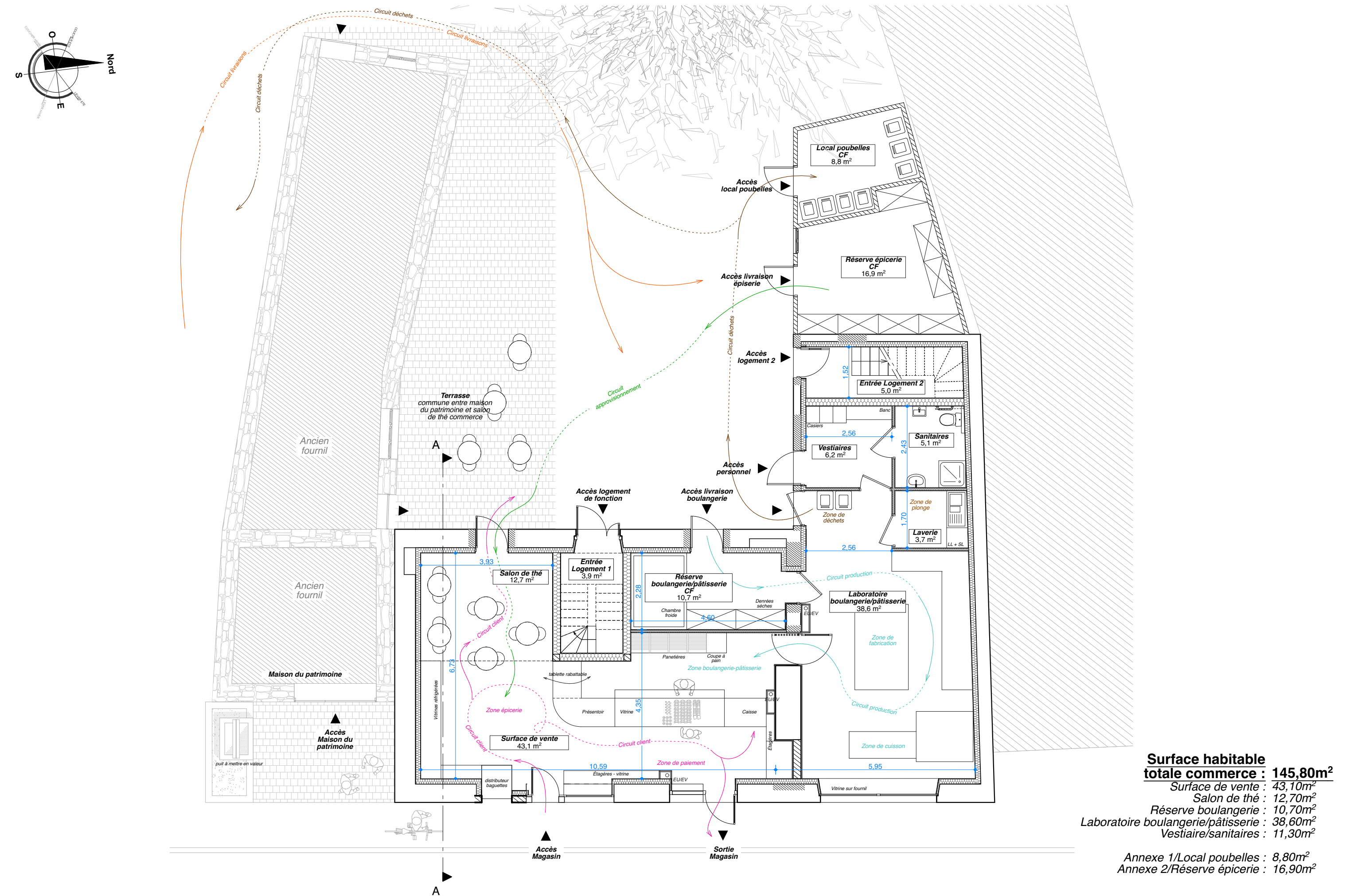
éch:
modifications:

date	nature
------	--------

ARCHI ESPACES CONCEPTION SELARL
H. DE JACQUELOT
J.P. THOMAS
79 avenue du Rouillen
29500 Ergué Gabéric
tél:02 98 53 03 70
atelier.aec@wanadoo.fr

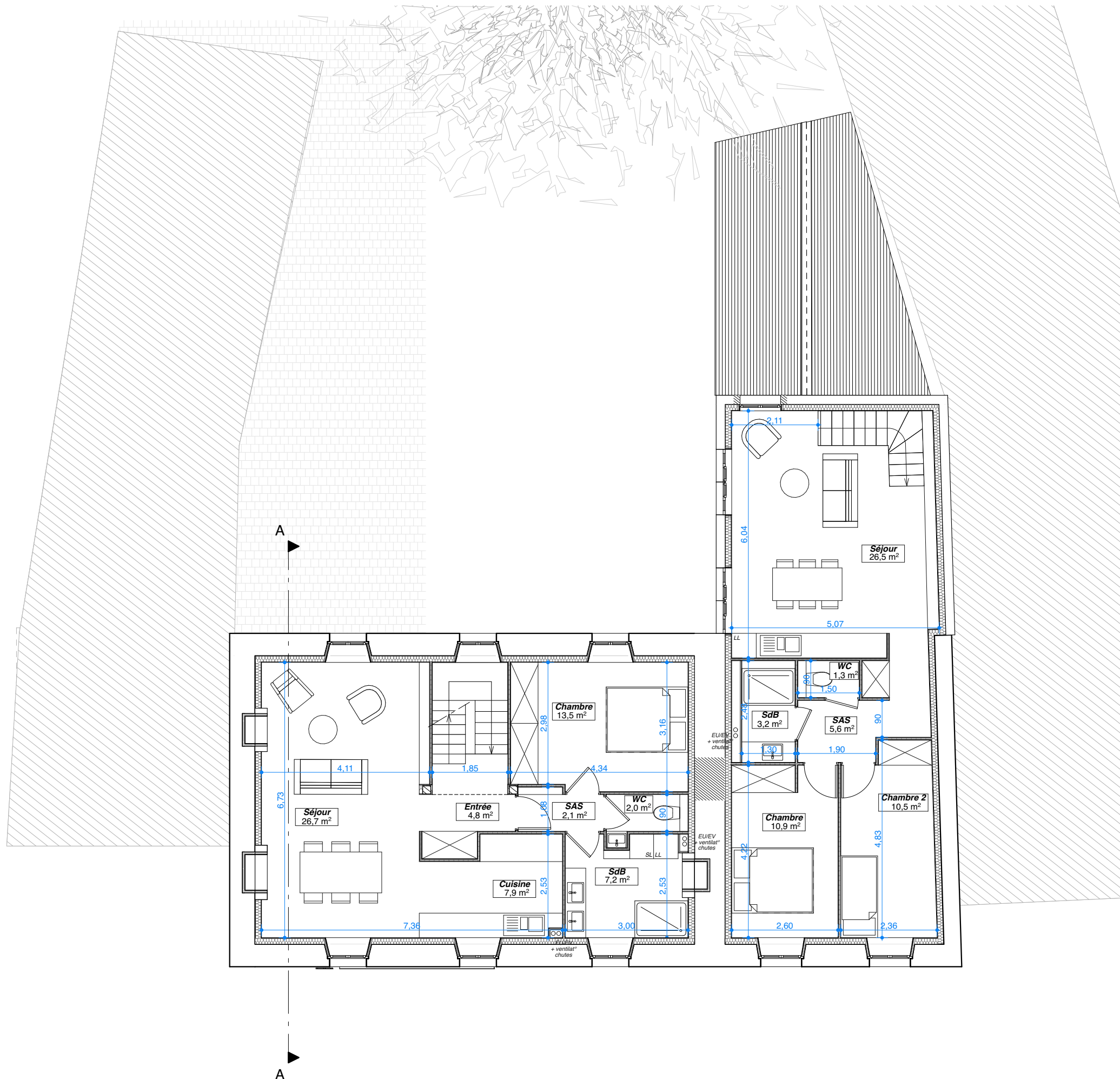
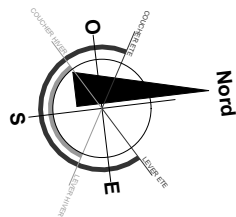
architectes dplg





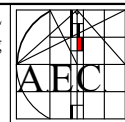
Surface habitable
totale commerce : 145,80m²
Surface de vente : 43,10m²
Salon de thé : 12,70m²
Réserve boulangerie : 10,70m²
Laboratoire boulangerie/pâtisserie : 38,60m²
Vestiaire/sanitaires : 11,30m²

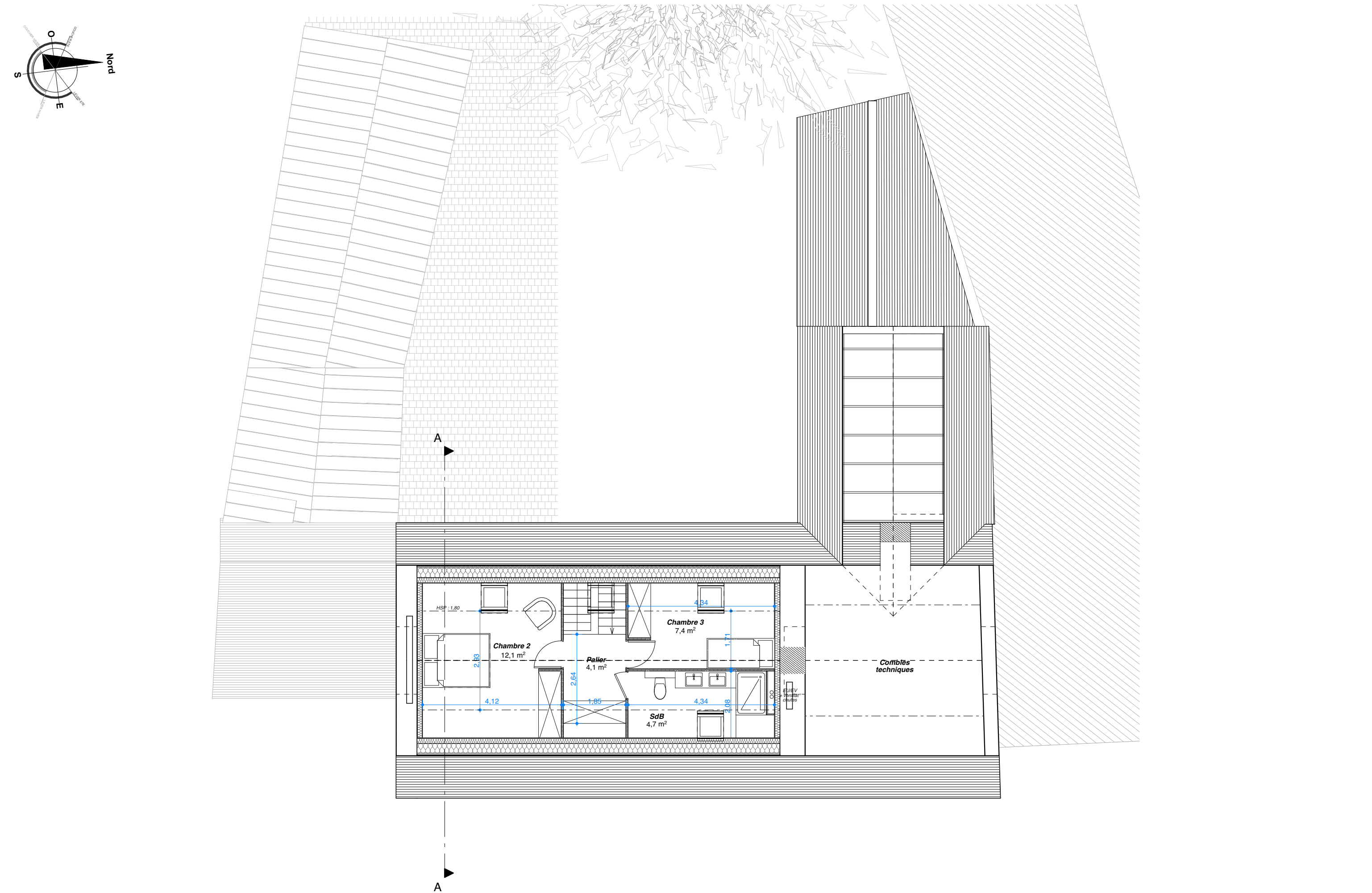
Annexe 1/Local poubelles : 8,80m²
Annexe 2/Réserve épicerie : 16,90m²

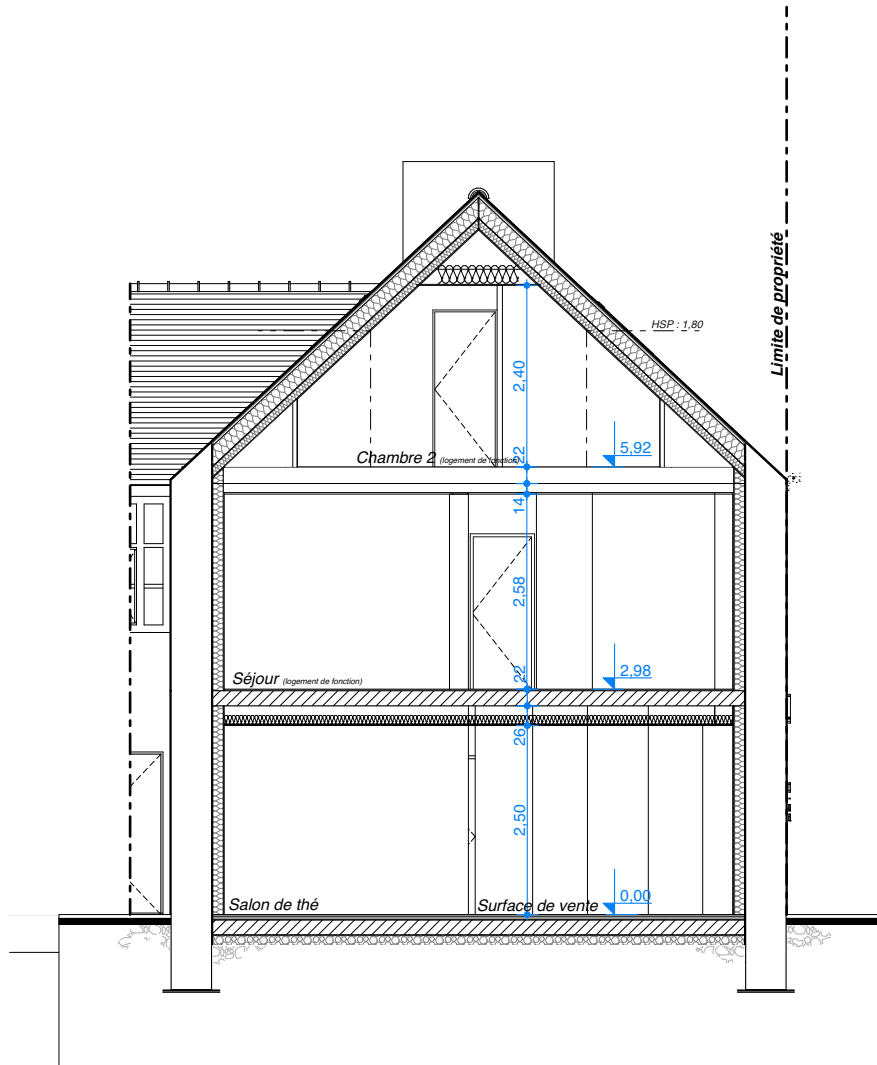


Surface habitable
Logement 1
duplex : 90,90m²
Entrée RDC : 3,90m²
Entrée R+1 : 4,80m²
Séjour/Cuisine : 34,60m²
SAS/Dégagements : 6,20m²
Chambre 1 : 13,50m²
Chambre 2 : 12,10m²
Chambre 3 : 7,40m²
SdB 1 : 2,00m²
WC 1 : 1,70m²
SdB 2 : 4,70m²

Surface habitable
Logement 2
(location) : 63,00m²
Entrée RDC : 5,00m²
Séjour/Cuisine : 26,50m²
Dégagement : 5,60m²
Chambre 1 : 10,90m²
Chambre 2 : 10,50m²
SdB : 3,20m²
WC : 1,30m²

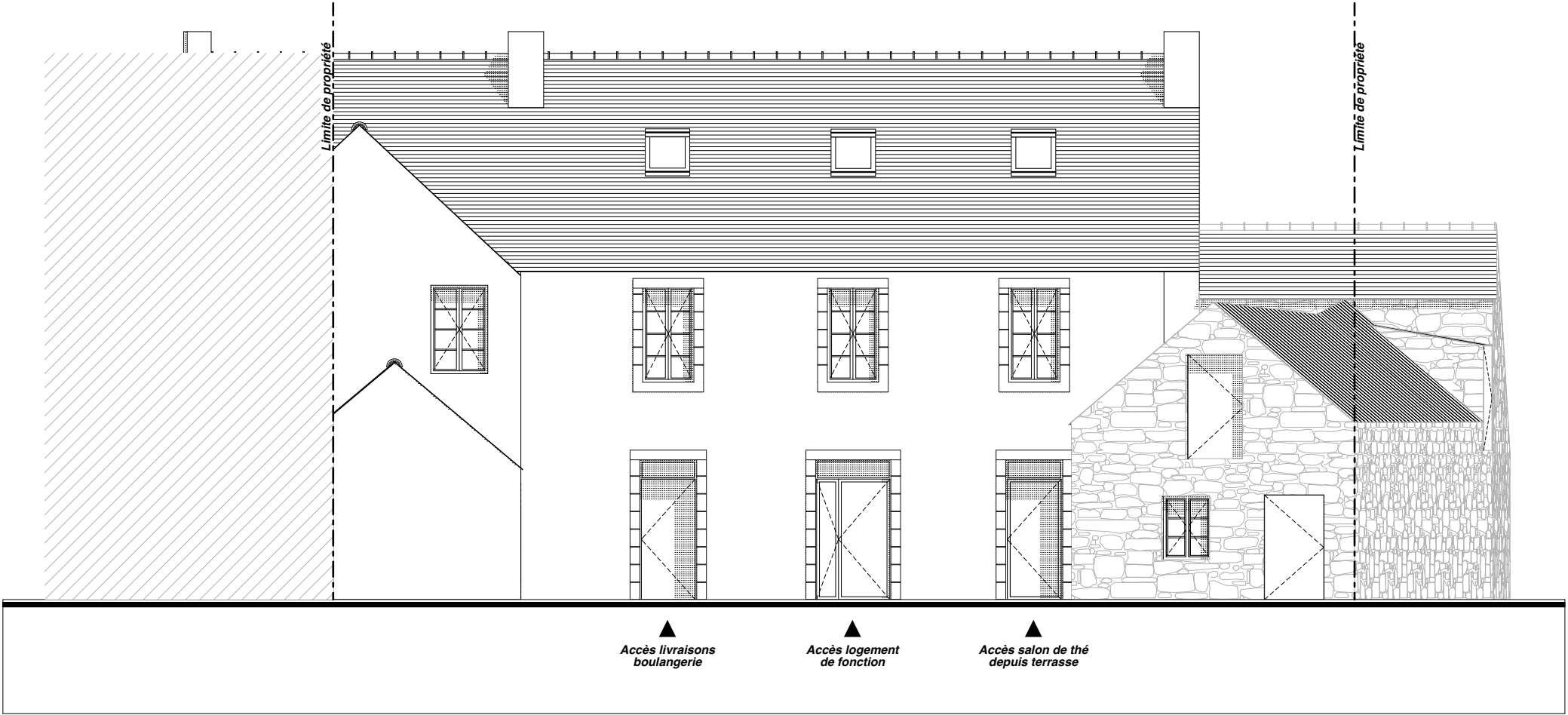








Façade Est



Façade Ouest