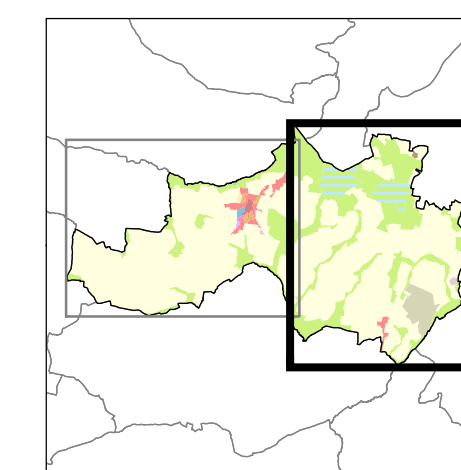




CAST
Finistère

Règlement graphique

Plan 2 sur 2



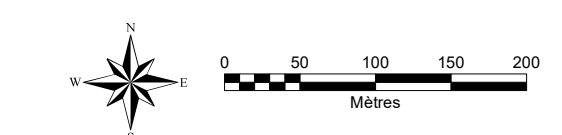
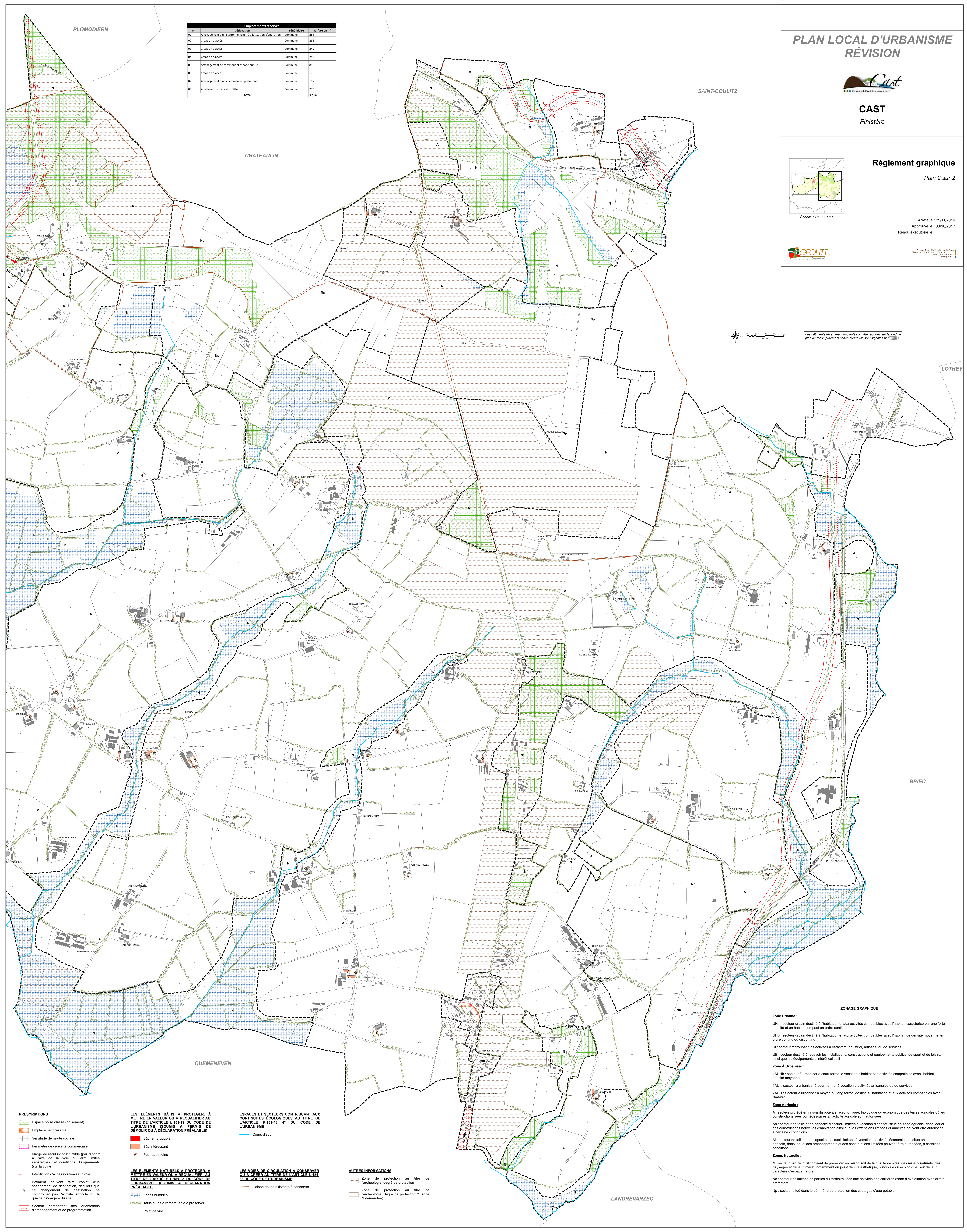
Echelle : 1/5 000ème

Arrêté le : 29/11/2016
Approuvé le : 03/10/2017
Rendu exécutoire le :



Les bâtiments récemment implantés ont été reportés sur le fond de plan de façon purement schématisique (ils sont signalés par)

Emplacements réservés			
N°	Désignation	Bénéficiaire	Surface en m²
01	Aménagement d'un stationnement à la station d'épuration	Commune	188
02	Création d'accès	Commune	286
03	Création d'accès	Commune	242
04	Création d'accès	Commune	244
05	Aménagement de carrefour et espace public	Commune	812
06	Création d'accès	Commune	175
07	Aménagement d'un cheminement piétonnier	Commune	192
08	Amélioration de la visibilité	Commune	176
TOTAL			1 815



Les bâtiments récemment implantés ont été reportés sur le fond de plan de façon purement schématisique (ils sont signalés par)

- PRESCRIPTIONS**
- Espace boisé classé (boisement)
 - Emplacement réservé
 - Servitude de mixité sociale
 - Périmètre de diversité commerciale
 - Marge de recul inconstructible (par rapport à l'axe de la voie ou aux limites séparatives) et conditions d'alignements (sur la voirie)
 - Interdiction d'accès nouveau sur voie
 - Bâtiment pouvant faire l'objet d'un changement de destination, dès lors que ce changement de destination ne compromet pas l'activité agricole ou la qualité paysagère du site
 - Secteur comportant des orientations d'aménagement et de programmation

- LES ÉLÉMENTS BÂTIS À PROTÉGER, À METTRE EN VALEUR OU À RÉQUALIFIER AU TITRE DE L'ARTICLE L.151-19 DU CODE DE L'URBANISME (SOUMIS À PERMIS DE DÉMOLIR OU À DÉCLARATION PRÉALABLE)**
- Bâti remarquable
 - Bâti intéressant
 - Petit patrimoine
- LES ÉLÉMENTS NATURELS À PROTÉGER, À METTRE EN VALEUR OU À RÉQUALIFIER AU TITRE DE L'ARTICLE L.151-23 DU CODE DE L'URBANISME (SOUMIS À DÉCLARATION PRÉALABLE)**
- Zones humides
 - Talus ou haie remarquable à préserver
 - Point de vue

- ESPACES ET SECTEURS CONTRIBUANT AUX CONTINUITÉS ÉCOLOGIQUES AU TITRE DE L'ARTICLE R.151-43 4° DU CODE DE L'URBANISME**
- Cours d'eau
- LES VOIES DE CIRCULATION À CONSERVER OU À CRÉER AU TITRE DE L'ARTICLE L.151-38 DU CODE DE L'URBANISME**
- Liasion douce existante à conserver

- AUTRES INFORMATIONS**
- Zone de protection au titre de l'archéologie, degré de protection 1
 - Zone de protection au titre de l'archéologie, degré de protection 2 (zone N demandée)

- ZONAGE GRAPHIQUE**
- Zone Urbaine :**
- Urb : secteur urbain destiné à l'habitation et aux activités compatibles avec l'habitat, caractérisé par une forte densité et un habitat compact en ordre continu
 - UrbH : secteur urbain destiné à l'habitation et aux activités compatibles avec l'habitat, de densité moyenne, en ordre continu ou discontinu
 - U : secteur regroupant les activités à caractère industriel, artisanal ou de services
 - UE : secteur destiné à recevoir les installations, constructions et équipements publics, de sport et de loisirs, ainsi que les équipements d'intérêt collectif
- Zone A Urbainiser :**
- 1AUHb : secteur à urbaniser à court terme, à vocation d'habitat et d'activités compatibles avec l'habitat, densité moyenne
 - 1AU : secteur à urbaniser à court terme, à vocation d'activités artisanales ou de services
 - 2AUH : Secteur à urbaniser à moyen ou long terme, destiné à l'habitation et aux activités compatibles avec l'habitat
- Zone Agricole :**
- A : secteur protégé en raison du potentiel agronomique, biologique ou économique des terres agricoles où les constructions liées ou nécessaires à l'activité agricole sont autorisées
 - Ah : secteur de taille et de capacité d'accueil limitées à vocation d'habitat, situé en zone agricole, dans lequel des constructions nouvelles d'habitation ainsi que les extensions limitées et annexes peuvent être autorisées, à certaines conditions
 - Ai : secteur de taille et de capacité d'accueil limitées à vocation d'activités économiques, situé en zone agricole, dans lequel des aménagements et des constructions limitées peuvent être autorisées, à certaines conditions
- Zones Naturelles :**
- N : secteur naturel qu'il convient de préserver en raison soit de la qualité de sites, des milieux naturels, des paysages et de leur intérêt, notamment du point de vue esthétique, historique ou écologique, soit de leur caractère d'espace naturel
 - Nc : secteur délimitant les parties du territoire liées aux activités des carrières (zone d'exploitation avec arrêté préfectoral)
 - Np : secteur situé dans le périmètre de protection des captages d'eau potable